

# CATÁLOGO DO ITEM IMPORTADO

## Pleito de Inclusão de Ex-Tarifário

Número de Controle SDIC	NCM	Sugestão de descrição do ex-Tarifário
D156-23I	7306.30.00	Tubo; contendo aço carbono de parede dupla, soldado, de seção circular, com revestimento interno de cobre e revestimento externo em zinco, com segunda camada de revestimento externo (PVDF, teflon), com ou sem capa de polipropileno; com diâmetro externo de 4,76 mm ou 6,35 mm ou 8,00 mm e de seção com capa de diâmetro externo de 6,96 mm ou 8,55 mm ou 10,20 mm, pressão de trabalho de 34,3 MPa, fornecido em comprimento de 1.651 mm (+/- 6 mm) ou 1.750 mm (+/- 6 mm) ou 1.789 mm (+/- 6 mm) ou 2.199 mm (+/- 6 mm); para fabricação de tubulação de assistência à frenagem; com função de prover meio para circulação de fluido de freio; com aplicação em automóveis, veículos comerciais leves, caminhões.

### 1. Especificações técnicas detalhadas da autopeça

*(características quantitativas e qualitativas, por exemplo: dimensões, materiais de fabricação, especificações de trabalho/funcionamento [torque, potência, resistência, tensão, corrente, dureza, vazão, condutibilidade, temperatura etc.], características de hardware, software, características físicas, dentre outras inerentes a cada produto):*

Diâmetro externo de 4,76 mm ou 6,35 mm ou 8,00 mm e de seção com capa de diâmetro externo de 6,96 mm ou 8,55 mm ou 10,20 mm, pressão de trabalho de 34,3 MPa, fornecido em comprimento de 1.651 mm (+/- 6 mm) ou 1.750 mm (+/- 6 mm) ou 1.789 mm (+/- 6 mm) ou 2.199 mm (+/- 6 mm)

### 2. Imagens da autopeça importada e/ou desenho esquemático *(obrigatório conter as principais dimensões em milímetros):*

**Diâmetro:**

Seção **SEM CAPA**: 4.76 ou 6.35 ou 8.00 milímetros

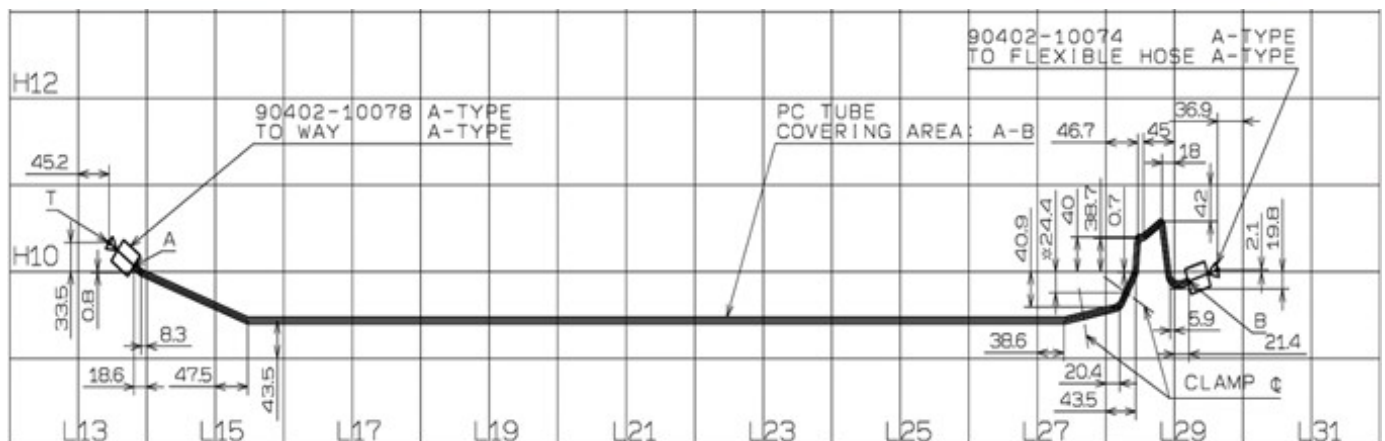
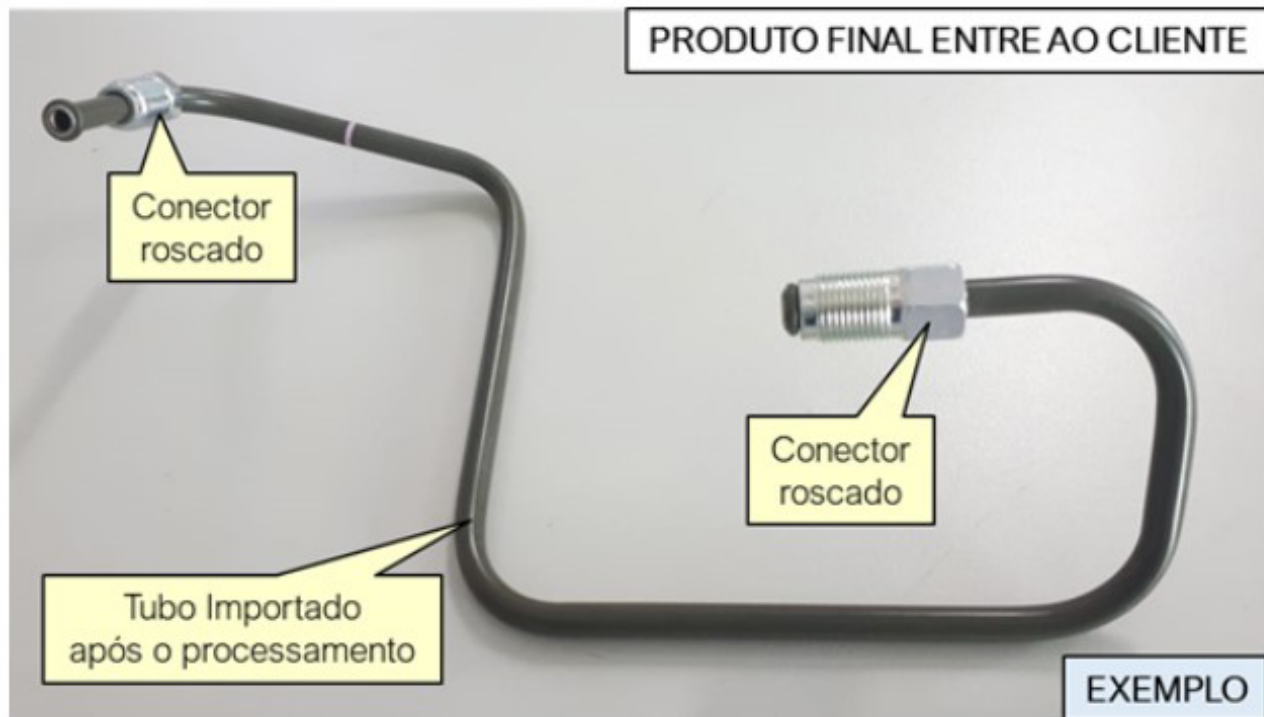
Seção **COM CAPA**: 6.96 ou 8.55 ou 10.20 milímetros



O **Tubo Importado** é provido totalmente SEM ou COM capa, o processo de corte da capa é realizado na fabrica do Brasil

**3. Aplicação do item importado** *(em qual produto fabricado pela empresa pleiteante o item importado será incorporado).*

Aplicado em: tubulação de assistência à frenagem



**4. Função do item importado no produto fabricado pela empresa pleiteante do ex-tarifário:**

Prover meio para circulação de fluido de freio

Veículos(s): automóveis, veículos comerciais leves, caminhões